

Description

DPK PESAGE présente sa génération de capteurs analogiques : les **DPK NTR 30t**. Alliant simplicité d'intégration, **protection renforcée** et **fiabilité**, ces capteurs sont conçus pour offrir des performances de pesage **précises** et **durables**.

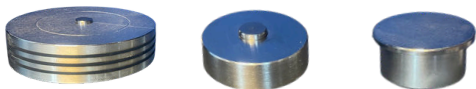
Conception

Conçus pour durer, les capteurs DPK NTR est entièrement en **inox** et certifiés **IP68**, offrant une résistance totale à l'eau, aux environnements extrêmes. Avec une hauteur de **200 mm**, ils s'intègrent facilement à toutes les configurations, garantissant une installation simplifiée. Leur **câble gainé métal** assure une protection efficace contre les **rongeurs**, pour une longévité optimale.

Domaines d'utilisation

- le secteur agricole
- la gestion des déchets
- les carrières
- l'industrie
- l'agroalimentaire

Environnement NEV



Avantages

Les capteurs **DPK NTR 30t** sont spécialement conçus pour répondre aux exigences des environnements les plus contraignants. Leur intégration **simple** et **rapide** permet de réduire significativement les temps et les coûts d'installation. Grâce à leur conception avancée, ils offrent une protection optimale de la jauge de contrainte contre les **surcharges**, les chocs et les forces latérales. Cette **robustesse** contribue à prolonger leur **durée de vie** tout en garantissant des mesures fiables, précises et stables, même dans des conditions difficiles. Fabriqués à partir de matériaux de haute qualité, ces modules de pesage se distinguent par leur **résistance** et leur **durabilité**, assurant une performance constante dans le temps, y compris en environnements sévères.

En choisissant les capteurs DPK NTR 30t, vous optez pour une solution alliant **précision**, **fiabilité** et **longévité**. Ils sont compatibles avec la majorité des ponts du marché (hors certains modèles spécifiques).

Leur disponibilité immédiate permet d'assurer un remplacement ou un dépannage rapide, sans interruption prolongée de votre activité.

Garantie pièces : **5 ans**
(hors main-d'œuvre et déplacement – voir conditions de garantie dans les CCV)

Données techniques

Caractéristiques électriques

- Tension d'alimentation DC 10-12V
- Câble blindé gainé PVC :
 - Diamètre extérieur : 6,6 mm
 - Longueur : 14 m (30 t) / 16 m (50 t)
 - Gaine métallique anti-rongeur
 - Résistance d'isolation : $\geq 5000 \text{ M}\Omega$

Caractéristiques mécaniques

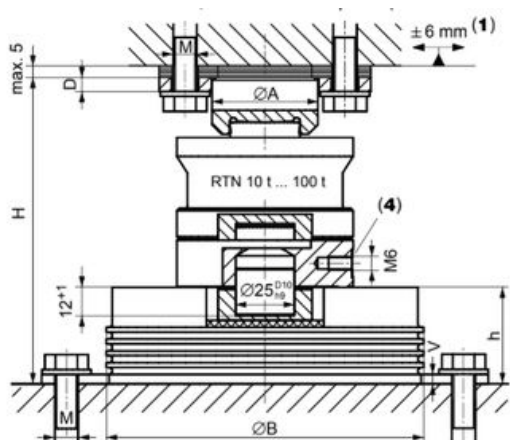
- Charge limite : 150 % E_{\max}
- Charge de rupture : 250 % E_{\max}

Caractéristiques d'environnement

- Étanchéité conforme à DIN 40-050 IP68
- Plage de température :
 - Nominale : $-10 \text{ }^\circ\text{C}$ à $+40 \text{ }^\circ\text{C}$
 - En service : $-30 \text{ }^\circ\text{C}$ à $+70 \text{ }^\circ\text{C}$

Conformités

- Certificat d'essai délivré par un organisme notifié selon la recommandation R60 de l'OIML..



Caractéristiques métrologiques

Portée maximale	E_{\max}	t	30	50
Charge morte minimale	E_{\min} / E_{\max}	%	0	0
Rapport d'échelon de vérification	$Y = E_{\max} / N_{\min}$		10000	10000